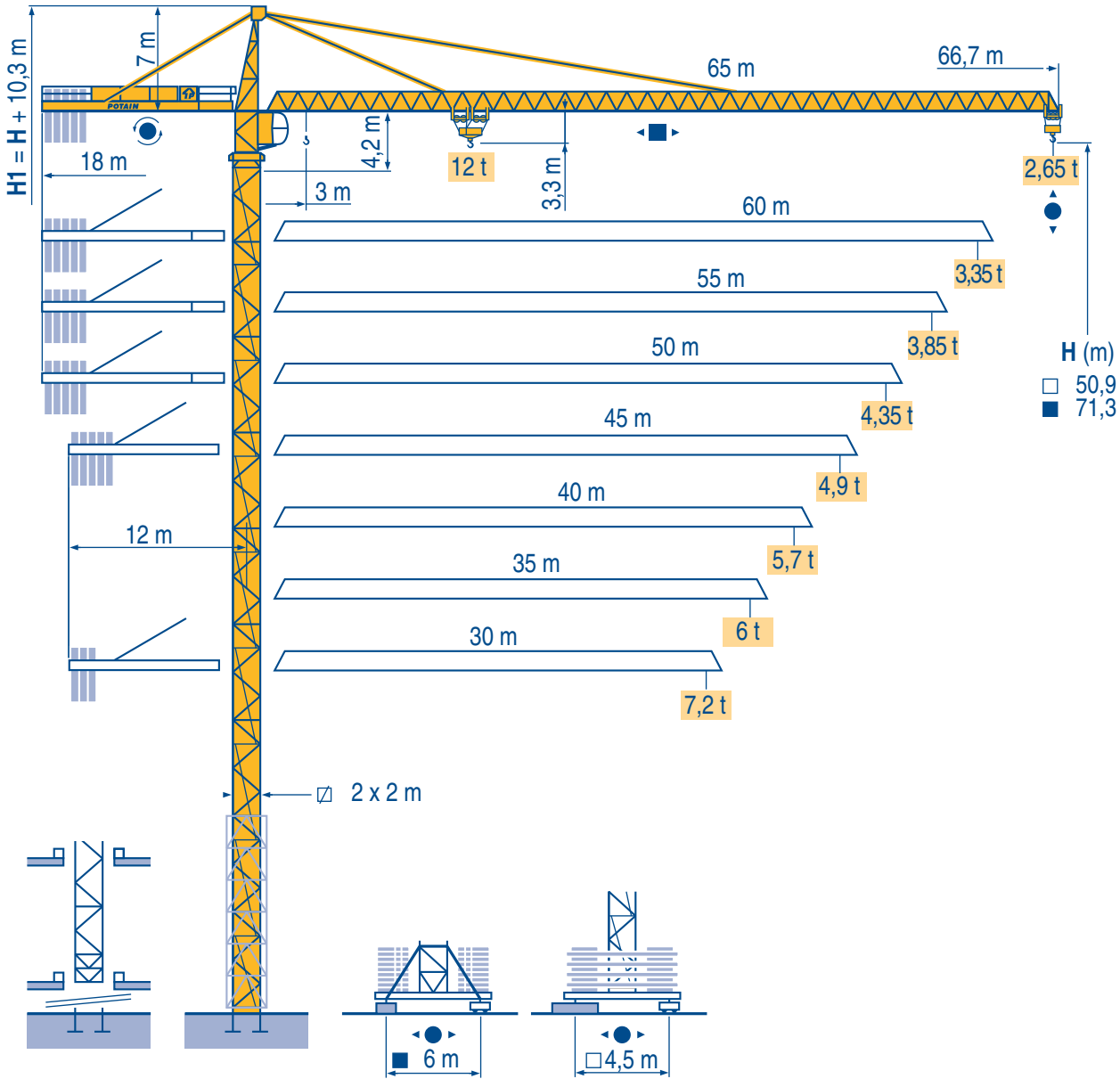


TOPKIT MD 265 B1 J12



Igo
HD
HDM



HDT



GTMR



H (m)
□ 50,9
■ 71,3

CITY CRANE



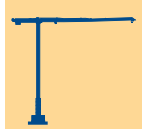
TOPKIT MD
MAXI MD



MAXI TOPKIT



Topless MDT



MR



LTD 1

CE FEM 1.001-A3

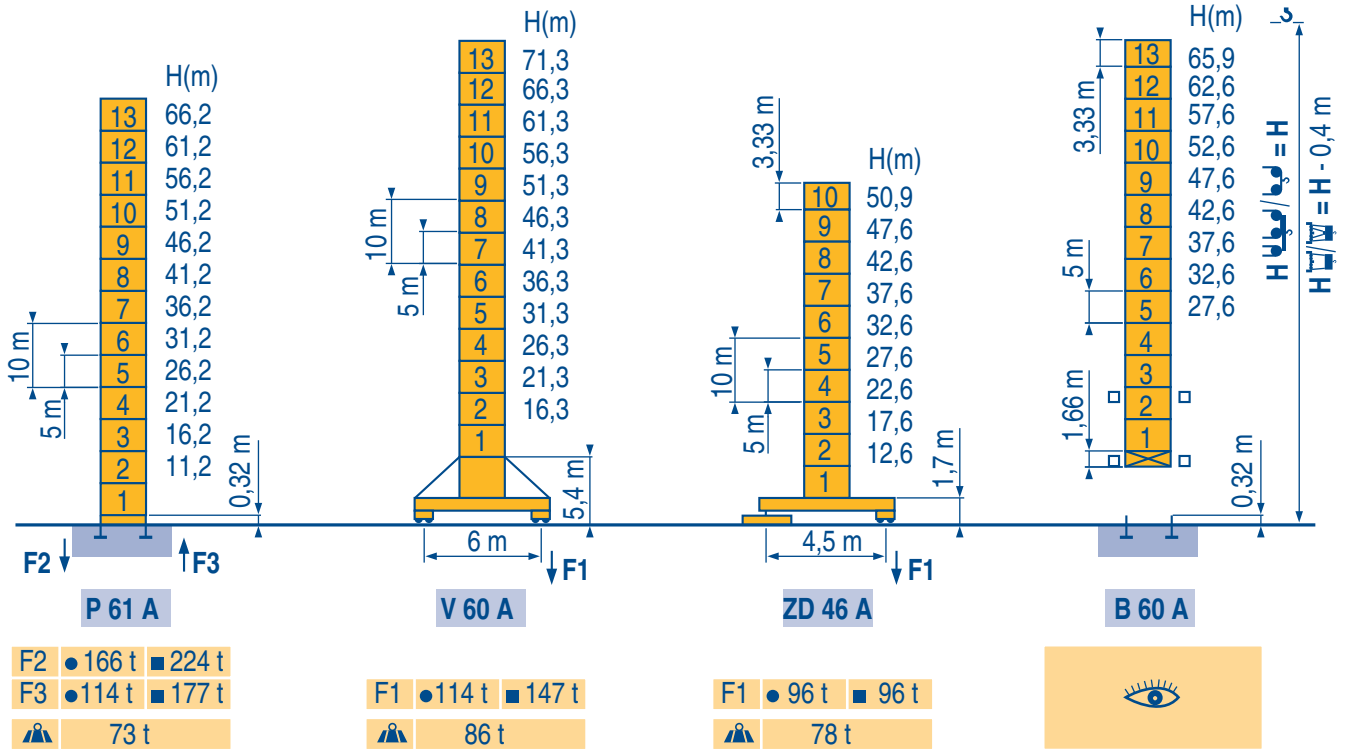


POTAIN 

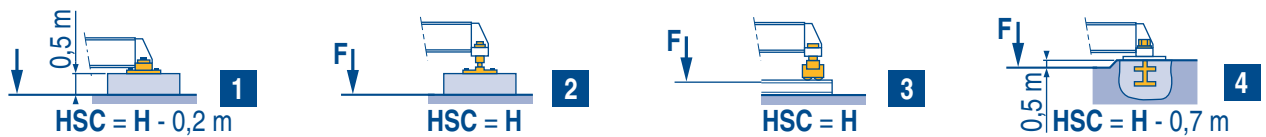


2 m
MD 265 B1 J12

30 m → 65 m



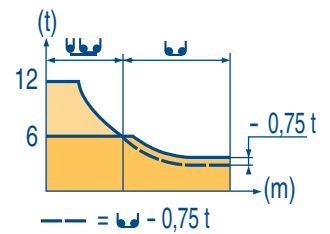
ZD 46 A



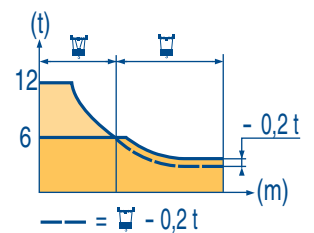
LTD 1

	F	D	GB	E	I	P
	Voir télescopage sur dalles	Siehe Kletterkrane im Gebäude	See climbing crane	Veja grua trepadora	Consultare gru in cavedio	Ver telescopagem sobre lajes
●	Réactions en service	Reaktionskräfte in Betrieb	Reactions in service	Reacciones en servicio	Reazioni in servizio	Reações em serviço
■	Réactions hors service	Reaktionskräfte außer Betrieb	Reactions out of service	Reacciones fuera de servicio	Reazioni fuori servizio	Reações fora de serviço
	A vide sans lest (ni train de transport) avec flèche et hauteur maximum.	Ohne Last, Ballast (und Transportachse), mit Maximalausleger und Maximalhöhe.	Without load, ballast (or transport axles), with maximum jib and maximum height.	Sin carga, sin lastre, (ni tren de transporte), flecha y altura máxima.	A vuoto, senza zavorra (ne assali di trasporto) con braccio massimo e altezza massima.	Sem carga (nem trem de transporte)-sem lastro com lança e altura máximas.

65 m	3	▶	17,1	20	22	25	27	30,1	33,3	35	37	40	42	45	47	50	52	55	57	60	62	65 m
			12	9,9	8,9	7,6	6,9	6	6	5,7	5,3	4,8	4,6	4,2	4	3,7	3,5	3,3	3,1	2,9	2,8	2,65 t
60 m	3	▶	18,8	20	22	25	27	30	32	33,3	36,9	40	42	45	47	50	52	55	57	60 m		
			12	11,2	10	8,6	7,8	6,9	6,3	6	6	5,5	5,2	4,8	4,5	4,2	4	3,7	3,6	3,35 t		
55 m	3	▶	19,3	20	22	25	27	30	32	34,1	37,8	40	42	45	47	50	52	55 m				
			12	11,5	10,3	8,8	8,1	7,1	6,5	6	6	5,6	5,3	4,9	4,7	4,3	4,1	3,85 t				
50 m	3	▶	19,4	20	22	25	27	30	32	34,3	38	40	42	45	47	50 m						
			12	11,6	10,4	8,9	8,1	7,1	6,6	6	6	5,7	5,3	4,9	4,7	4,35 t						
45 m	3	▶	19,4	20	22	25	27	30	32	34,3	38	40	42	45 m								
			12	11,6	10,4	8,9	8,1	7,1	6,6	6	6	5,7	5,3	4,9 t								
40 m	3	▶	19,4	20	22	25	27	30	32	34,3	38	40 m										
			12	11,6	10,4	8,9	8,1	7,1	6,6	6	6	5,7 t										
35 m	3	▶	19,6	20	22	25	27	30	32	35 m												
			12	11,7	10,4	9	8,2	7,2	6,6	6 t												
30 m	3	▶	19,7	20	22	25	27	30 m														
			12	11,8	10,5	9	8,2	7,2 t														



65 m	2,5	▶	17,1	20	22	25	27	30,2	31	32	35	37	40	42	45	47	50	52	55	57	60	62	65 m
			12	10	8,9	7,6	6,9	6	6	5,8	5,1	4,8	4,3	4	3,7	3,4	3,2	3	2,7	2,6	2,4	2,3	2,1 t
60 m	2,5	▶	19,1	20	22	25	27	30	32	33,9	34,7	37	40	42	45	47	50	52	55	57	60 m		
			12	11,3	10,1	8,7	7,9	7	6,4	6	6	5,5	5	4,7	4,3	4,1	3,7	3,6	3,3	3,1	2,9 t		
55 m	2,5	▶	19,6	20	22	25	27	30	32	34,7	35,6	37	40	42	45	47	50	52	55 m				
			12	11,7	10,4	9	8,2	7,2	6,6	6	6	5,7	5,2	4,9	4,5	4,2	3,9	3,7	3,4 t				
50 m	2,5	▶	19,6	20	22	25	27	30	32	34,9	35,8	37	40	42	45	47	50 m						
			12	11,7	10,5	9	8,2	7,2	6,7	6	6	5,7	5,2	4,9	4,5	4,2	3,9 t						
45 m	2,5	▶	19,6	20	22	25	27	30	32	34,9	35,8	37	40	42	45 m								
			12	11,7	10,5	9	8,2	7,2	6,7	6	6	5,7	5,2	4,9	4,5 t								
40 m	2,5	▶	19,6	20	22	25	27	30	32	34,9	35,8	37	40 m										
			12	11,7	10,5	9	8,2	7,2	6,7	6	6	5,7	5,2 t										
35 m	2,5	▶	19,7	20	22	25	27	30	32	35 m													
			12	11,8	10,5	9,1	8,3	7,3	6,7	6 t													
30 m	2,5	▶	19,8	20	22	25	27	30 m															
			12	11,9	10,6	9,1	8,3	7,3 t															



LTD1

Télescopage sur dalles
Kletterkrane im Gebäude



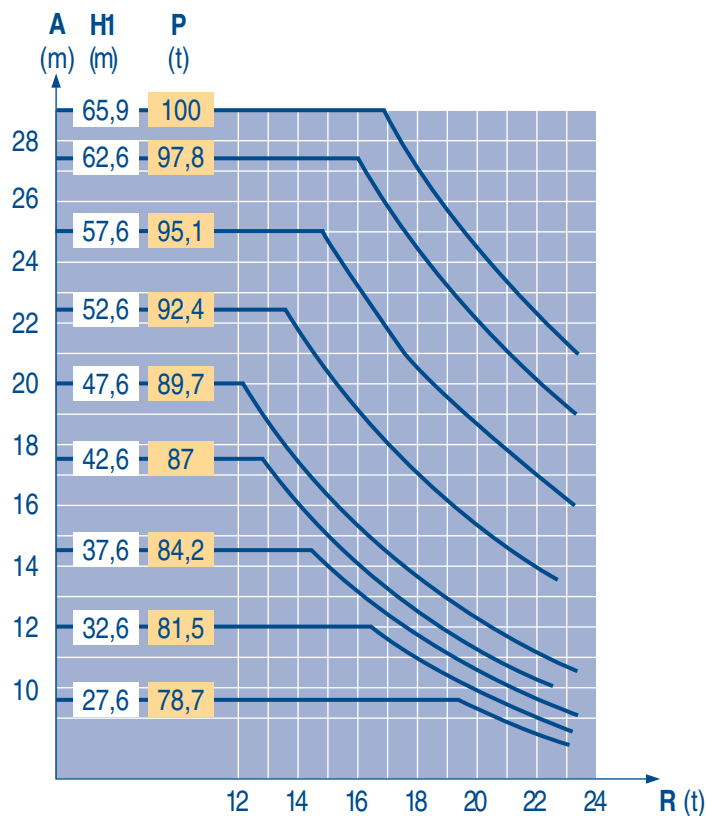
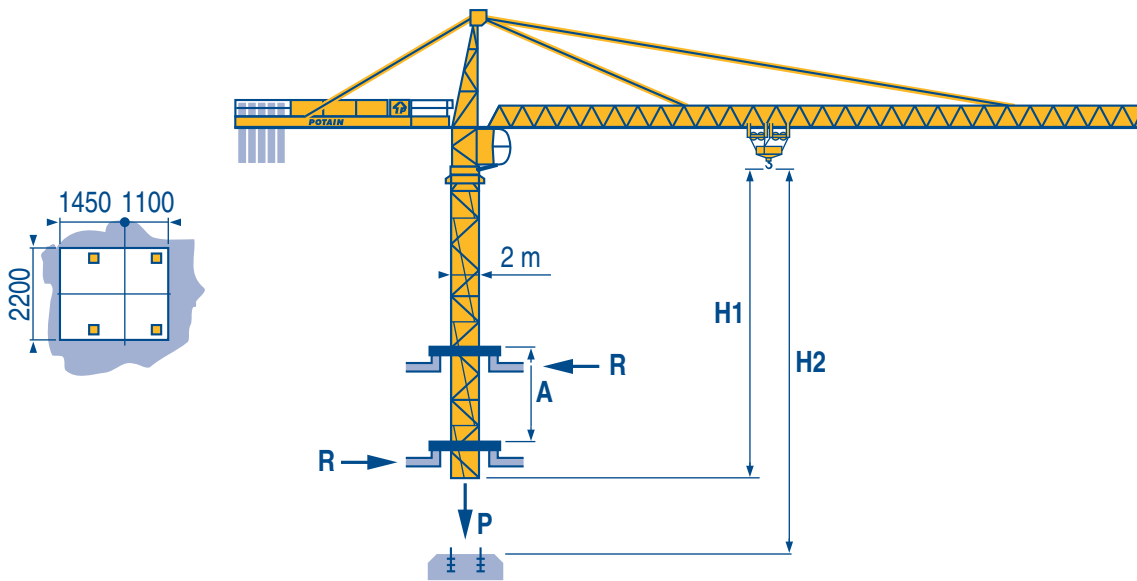
Climbing crane
Telescopage gruas trepadoras



Gru in cavedio
Telescopagem sobre lages



B 60 A



LTD 1

A	Distance entre cadres (F)	Abstand zwischen den Rahmen (D)	Distance between collars (GB)	Distancia entra marcos (E)	Distanza fra i telai (I)	Distância entre quadros (P)
H1	Hauteur grue	Kranhöhe	Crane height	Altura grúa	Altezza gru	Altura da grua
P	Poids de la grue (en service)	Krangewicht (in Betrieb)	Crane weight (in service)	Peso de la grúa (en servicio)	Peso della gru (in servizio)	Peso da grua (em serviço)
R	Réaction horizontale	Horizontalkräfte	Horizontal reaction	Reaccion horizontal	Reazione orizzontale	Reacção horizontal

Lest de contre-flèche
Gegenauslegerballast



Counter-jib ballast
Lastre de contra flecha



Contrappeso
Lastros da contra lança



LTD 1	4 600 - 4 200 - 3 400 - 2 300 kg	4 200 - 700 kg		
		55 RCS/50-75 LVF ⚙️ (kg)	55 RCS/50-75 LVF ⚙️ (kg)	150 LCC ⚙️ (kg)
65 m	18 m	19 900	19 600	17 500
60 m	18 m	18 400	18 200	16 800
55 m	18 m	16 000	15 400	14 000
50 m	18 m	13 700	13 300	11 900
45 m	12 m	25 200	24 500	23 800
40 m	12 m	24 100	23 100	21 700
35 m	12 m	20 600	19 600	18 200
30 m	12 m	16 000	15 400	14 000

LTD 1
Lest de base
Grundballast



Base ballast
Lastre de base



Zavorra di base
Lastros da base



☑️ 2 m	V 60 A	⚙️	H (m)	71,3	66,3	61,3	56,3	51,3	46,3	41,3	36,3	31,3	26,3	21,3	16,3
			⚙️ (t)	132	96	72	60	36	36	36	36	36	36	36	36
☑️ 2 m	ZD 46 A	⚙️	H (m)	50,9	47,6	42,6	37,6	32,6	27,6	22,6	17,6	12,6			
			⚙️ (t)	75	75	75	75	75	75	75	75	75	75		

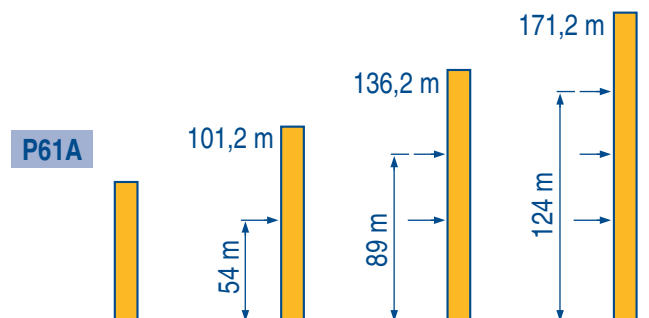
LTD 1
Ancrages
Verankerungen



Anchorage
Anclaje

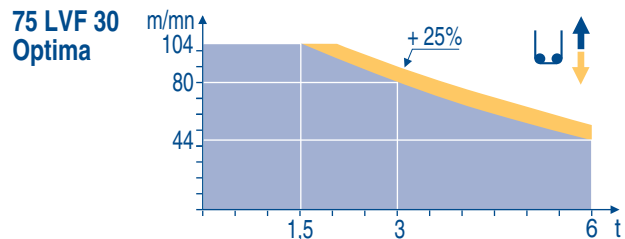
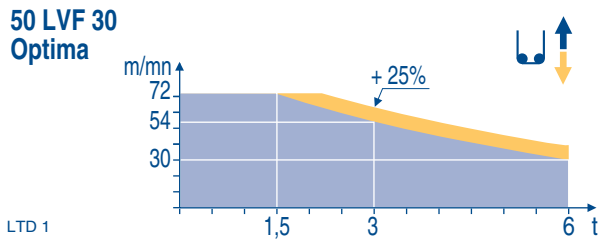


Ancoraggio
Ancoragem



				↕ ↑		↕ ↕ ↑		ch - PS hp	kW				
▲ ▼	55 RCS 30	m/min	0 → 33		0 → 66		0 → 16,5		0 → 33		55	40,5	312 m
		t	6		3		12		6				
	50 LVF 30 Optima	m/min	2,4 → 9,6 → 30 → 38 → 54 → 72		1,2 → 4,8 → 15 → 19 → 27 → 36		50		37		50	37	312 m
		t	6 6 6 4,5 3 1,5		12 12 12 9 6 3								
	75 LVF 30 Optima	m/min	3,6 → 14 → 44 → 56 → 80 → 104		1,8 → 7 → 22 → 28 → 40 → 52		75		55		75	55	570 m
		t	6 6 6 4,5 3 1,5		12 12 12 9 6 3								
	150 LCC 30	m/min	86 → 103 → 129 → 172 → 206		43 → 52 → 65 → 86 → 103		150		110		150	110	652 m
		t	6 4,5 3 1,5 0,75		12 9 6 3 1,5								
◀ ▶	6 D3 V4	m/min	15 - 50 (12 t)		100 (6 t)		7,4		5,4		7,4	5,4	
	6 DVF 4	m/min	0 → 50 (12 t)		0 → 100 (6 t) 0 → 120 (3 t)		5,5		4				
	RCV 185	tr/min	0 → 0,8				2 x 8		2 x 6		2 x 5,5	2 x 4	
	RVF 152 Optima	U/min rpm	0 → 0,7										
ZD 46 A ◀ ▶	RT 443 A1 2V	m/min	15 - 30				4 x 5		4 x 3,7		4 x 7	4 x 5,2	
V 60 A ◀ ▶	RT 544 A1 2V R 13 m	m/min	13,5 - 27										

CEI 38	IEC 38	STANDARD	kVA	PILOT	
400 V (+6% -10%) 50 Hz		55 RCS : 55 kVA 50 LVF : 70 kVA 75 LVF : 95 kVA 150 LCC : 170 kVA		50 LVF : 75 kVA 75 LVF : 100 kVA 150 LCC : 175 kVA	84/534 - 87/405



	Levage	F	Heben	D	Hoisting	GB	Elevación	E	Sollevamento	I	Elevação	P
	Distribution		Katzfahren		Trolleying		Distribución		Distribuzione		Distribuição	
	Orientation		Schwenken		Slewing		Orientación		Rotazione		Rotação	
	Translation		Kranfahren		Travelling		Traslación		Traslazione		Translação	
	Conforme aux directives CEE 84/534 et 87/405 sur le niveau acoustique		Gemäss EWG-Richtlinien 84/534 und 87/405 für den Schall-Leistungspegel		In compliance with the EEC 84/534 and 87/405 Instructions on noise level		Conforme con las directivas CEE 84/534 y 87/405 sobre el nivel acustico		Conforme alle direttive CEE 84/534 e 87/405 sul livello acustico		Conforme as directivas CEE 84/534 e 87/405 sobre o nível acústico	
	Fonction Dialog Pilot possible		Funktion Dialog Pilot möglich		Dialog Pilot function possible		Funcion Dialog Pilot Posible		Possibilità di funzione Dialog Pilot		Função Dialog Pilot possivel	

Document commercial non contractuel. Pour toute information technique se référer à la notice correspondante

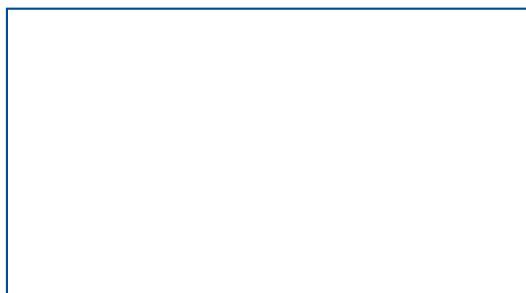
Unverbindliches Vertriebsdokument. Für technische Informationen, siehe die entsprechenden Anweisungen.

This commercial document is not legally binding. For any technical information, please refer to the corresponding instructions.

Documento comercial no contractual. Para cualquier información técnica, ver la noticia correspondiente.

Documento commerciale non vincolante, per tutte le informazioni tecniche fare riferimento al catalogo istruzioni

Documento comercial não contratual. Para qualquer informação técnica complementar consultar as respectivas instruções



POTAIN

18.Rue de Charbonnières, B.P. 173
F-69132 ECULLY Cedex
Tél. (33)04.72.18.20.20
Fax (33)04.72.18.20.00
http://www.potain.com
E-mail : mkt@potain.fr



Deutschland
POTAIN GmbH Tel : 06.1.05.70.40

Italia
POTAIN S.p.A. Tel : 0.331.49.33.11

Portugal
POTAIN Portugal Tel : 22.968.08.89

Singapore
MANITOWOC POTAIN PTE LTD Tel : 227.15.50

Copyright.Reproduction interdite © POTAIN 2000

TOPKIT MD 265 B1 J12
Réf. 2000.05 LTD 3

Reserva de modificações Modificaciones reservadas Modifiche riservate Modifications réservées Änderungen vorbehalten Subject to modification Printed in France Réalisation HeadLines